



# UNITÀ 8

piano secondo

Via Diego Valeri - Ponte San Nicolò PD



**148.35 MQ COMMERCIALI**



**3 CAMERE**



**2 BAGNI**



**1 GARAGE + 1 POSTO AUTO**



## RESIDENZE VALERI

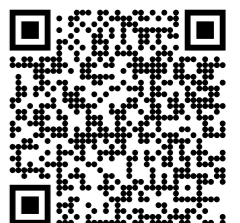
IL PIACERE DI SENTIRSI A CASA

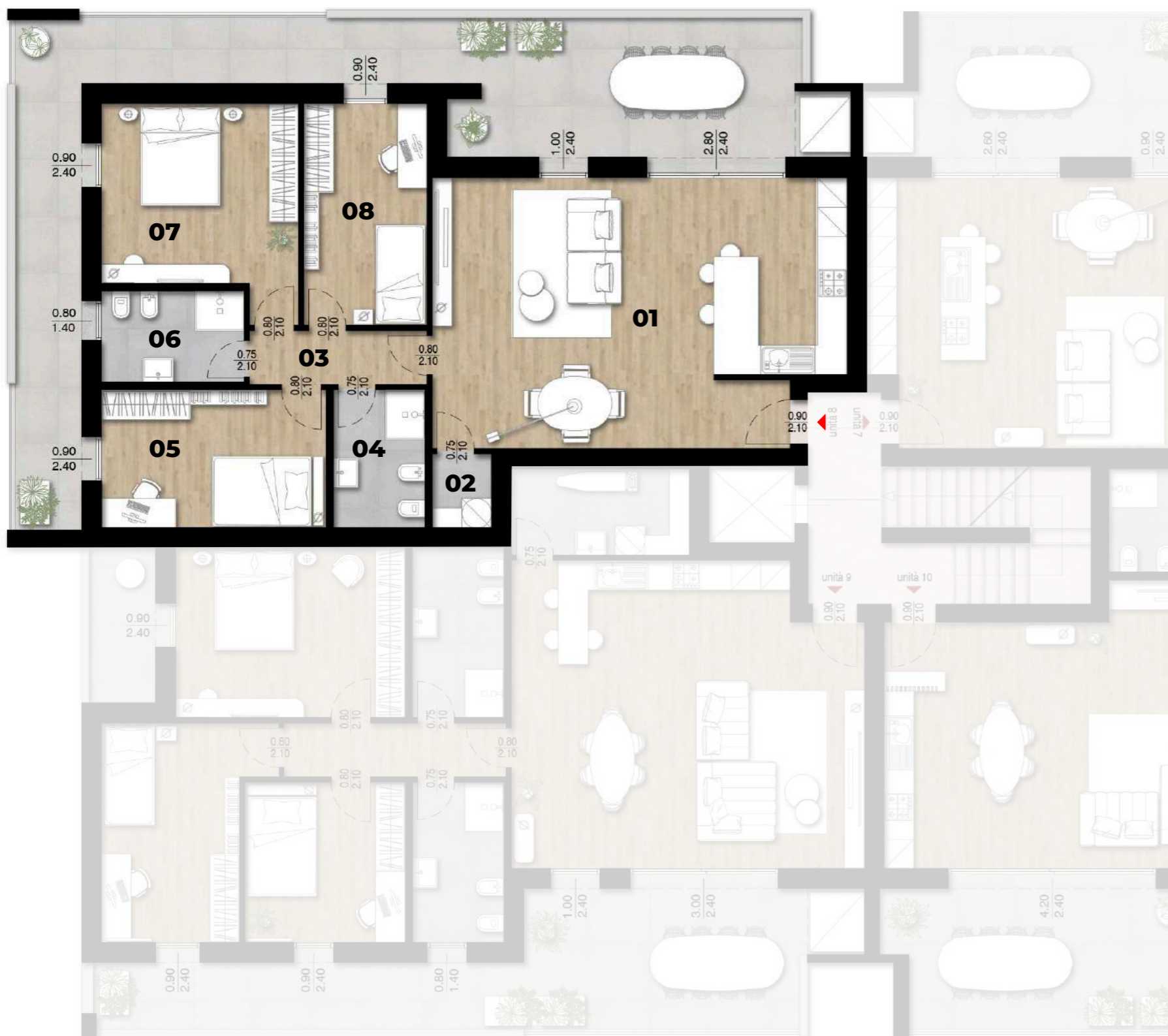


**BISELLO COSTRUZIONI**

(+39) **049.768861**

[info@bisellocostruzioni.it](mailto:info@bisellocostruzioni.it)





## MQ CALPESTABILI

<b>01.</b> SOGGIORNO/COTTURA.....	44.48 MQ
<b>02.</b> RIPOSTIGLIO/LAVANDERIA.....	1.80 MQ
<b>03.</b> DISIMPEGNO.....	3.96 MQ
<b>04.</b> BAGNO.....	5.18 MQ
<b>05.</b> CAMERA.....	12.74 MQ
<b>06.</b> BAGNO.....	5.36 MQ
<b>07.</b> CAMERA.....	15.45 MQ
<b>08.</b> CAMERA.....	11.25 MQ
TERRAZZE.....	45.57 MQ
GARAGE.....	18.00 MQ
POSTO AUTO.....	15.00 MQ
<b>TOTALE MQ COMMERCIALI.....</b>	<b>148.35 MQ</b>



scala 1:100

