

UNITÀ G

RESIDENZE LIVING

 **BISELLOCOSTRUZIONI**

TEL. (+39) 049.768861
info@bisellocostruzioni.it



RESIDENZE LIVING

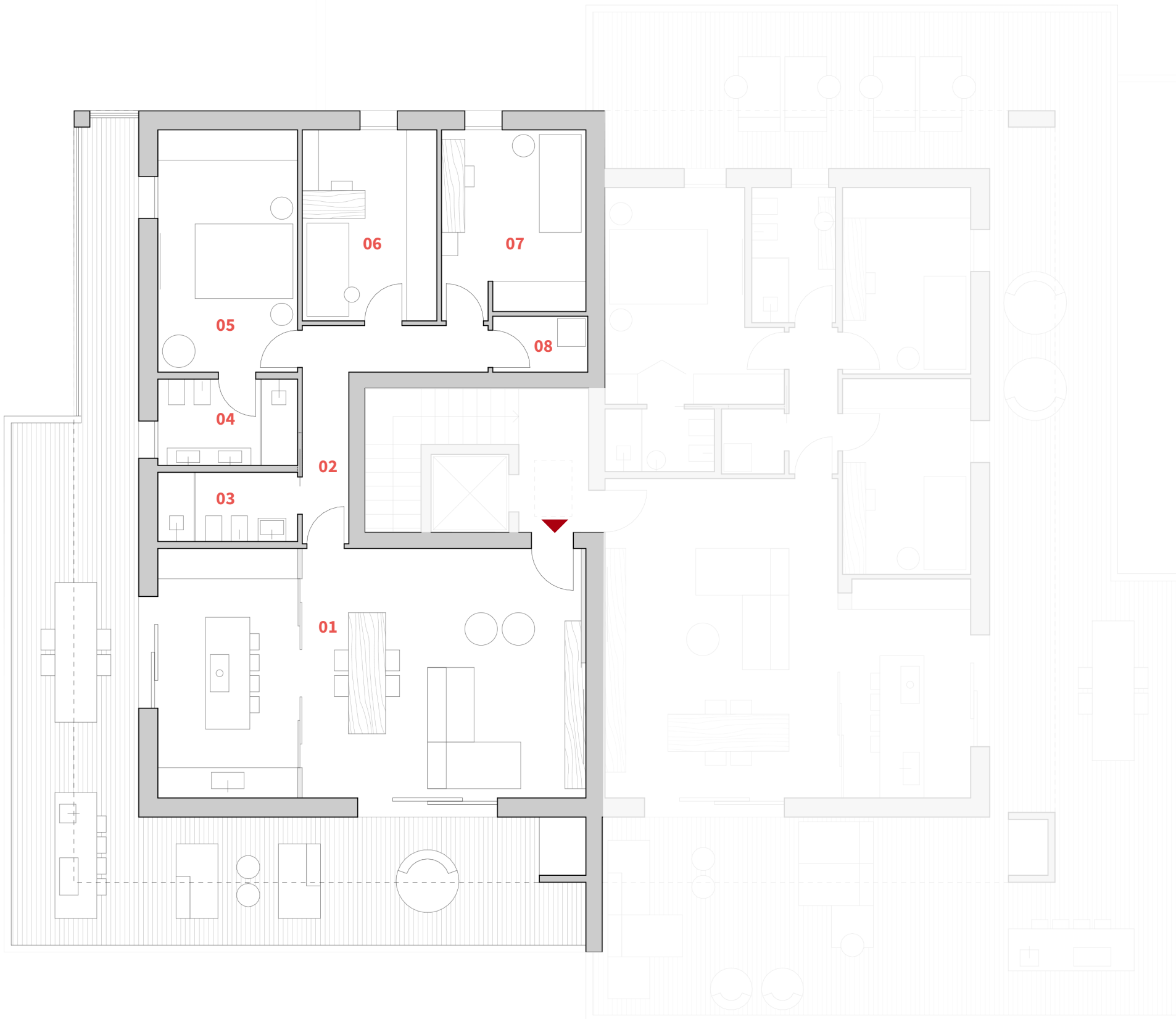
ALBIGNASEGO (PD) - VIA MILANO

PIANTA UNITÀ **G** | PIANO SECONDO

01 SOGGIORNO/COTTURA	49.21 mq
02 DISIMPEGNO	7.68 mq
03 BAGNO	4.45 mq
04 BAGNO	5.55 mq
05 CAMERA	15.60 mq
06 CAMERA	11.85 mq
07 CAMERA	12.23 mq
08 RIPOSTIGLIO	2.45 mq

TERRAZZA	65.00 mq
GARAGE	16.60 mq
POSTO AUTO	

TOTALE MQ COMMERCIALI 160.27 mq



 **BISELLOCOSTRUZIONI**

NB: quanto riportato negli elaborati è indicativo e non vincolante. GARAGE: la superficie è indicativa fino all'assegnazione