

UNITÀ D

RESIDENZE LIVING

 **BISELLOCOSTRUZIONI**

TEL. (+39) 049.768861
info@bisellocostruzioni.it



RESIDENZE LIVING

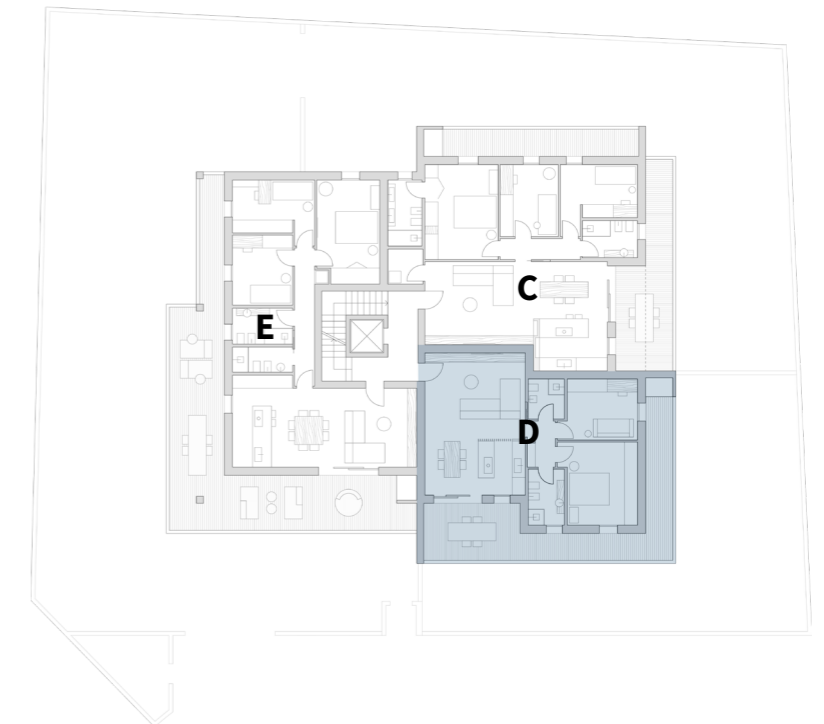
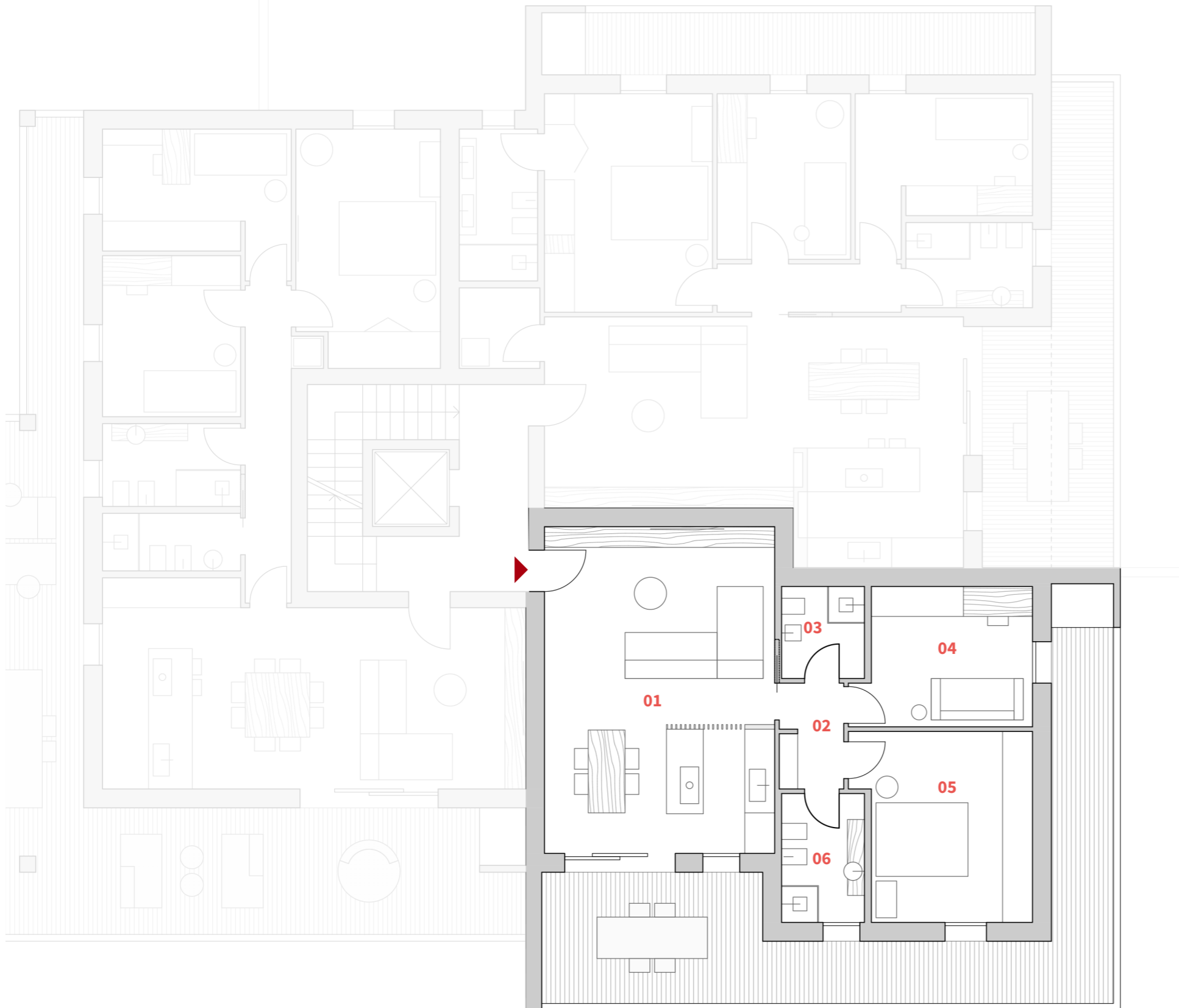
ALBIGNASEGO (PD) - VIA MILANO

PIANTA UNITÀ D | PIANO PRIMO

01	SOGGIORNO/COTTURA	35.50 mq
02	DISIMPEGNO	3.18 mq
03	BAGNO	3.55 mq
04	CAMERA	11.25 mq
05	CAMERA	15.15 mq
06	BAGNO	5.04 mq

TERRAZZA	34.10 mq
GARAGE	16.40 mq
POSTO AUTO	

TOTALE MQ COMMERCIALI 108.60 mq



NB: quanto riportato negli elaborati è indicativo e non vincolante. GARAGE: la superficie è indicativa fino all'assegnazione

 **BISELLOCOSTRUZIONI**