

UNITÀ A8

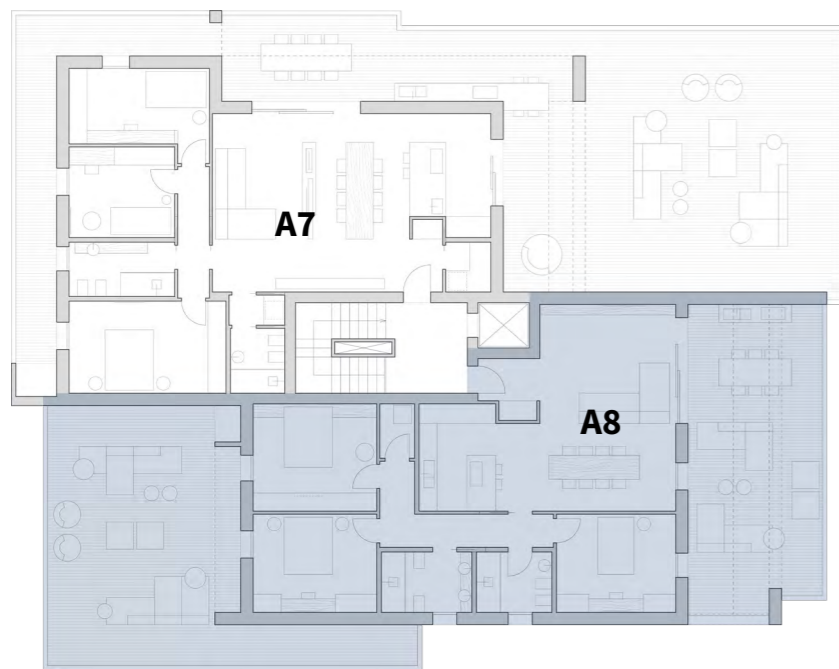
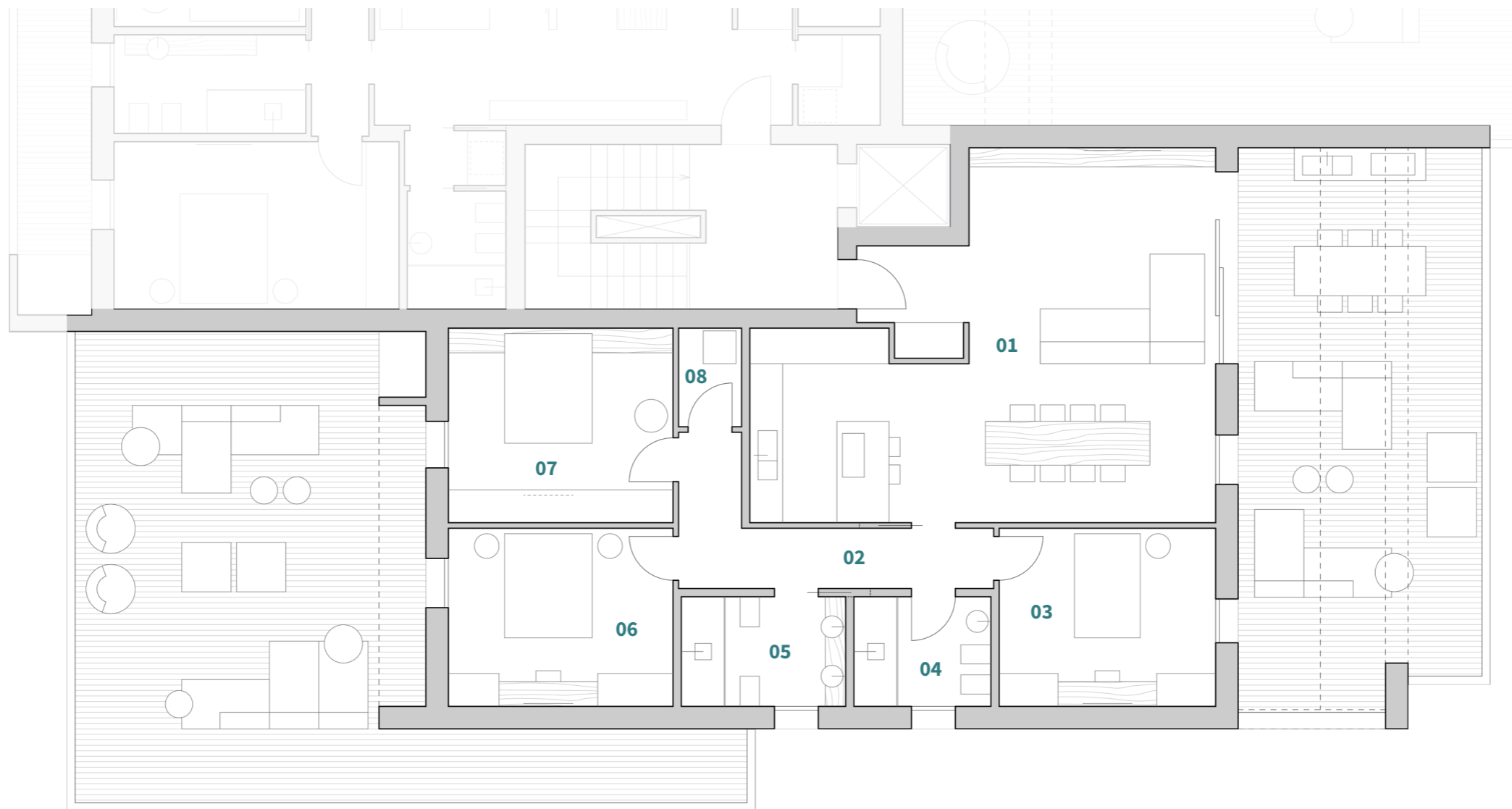
RESIDENZE ALBA

---

 **BISELLOCOSTRUZIONI**

TEL. (+39) 049.768861  
[info@bisellocostruzioni.it](mailto:info@bisellocostruzioni.it)





## RESIDENZE ALBA

ALBIGNASEGO (PD) - VIA MILANO

PIANTA UNITÀ A8 | PIANO SECONDO

<b>01</b>	SOGGIORNO/COTTURA	48.00 mq
<b>02</b>	DISIMPEGNO	8.30 mq
<b>03</b>	CAMERA	12.80 mq
<b>04</b>	BAGNO	4.40 mq
<b>05</b>	BAGNO	6.60 mq
<b>06</b>	CAMERA	16.00 mq
<b>07</b>	CAMERA	11.90 mq
<b>08</b>	RIPOSTIGLIO	2.10 mq

TERRAZZA	44.60 mq
LOGGIA	4.70 mq
TERRAZZA	56.75 mq
GARAGE G2	17.30 mq
POSTO AUTO	15.00 mq

**TOTALE MQ COMMERCIALI 189.70 mq**