

UNITÀ A5

RESIDENZE ALBA

 **BISELLOCOSTRUZIONI**

TEL. (+39) 049.768861
info@bisellocostruzioni.it



RESIDENZE ALBA

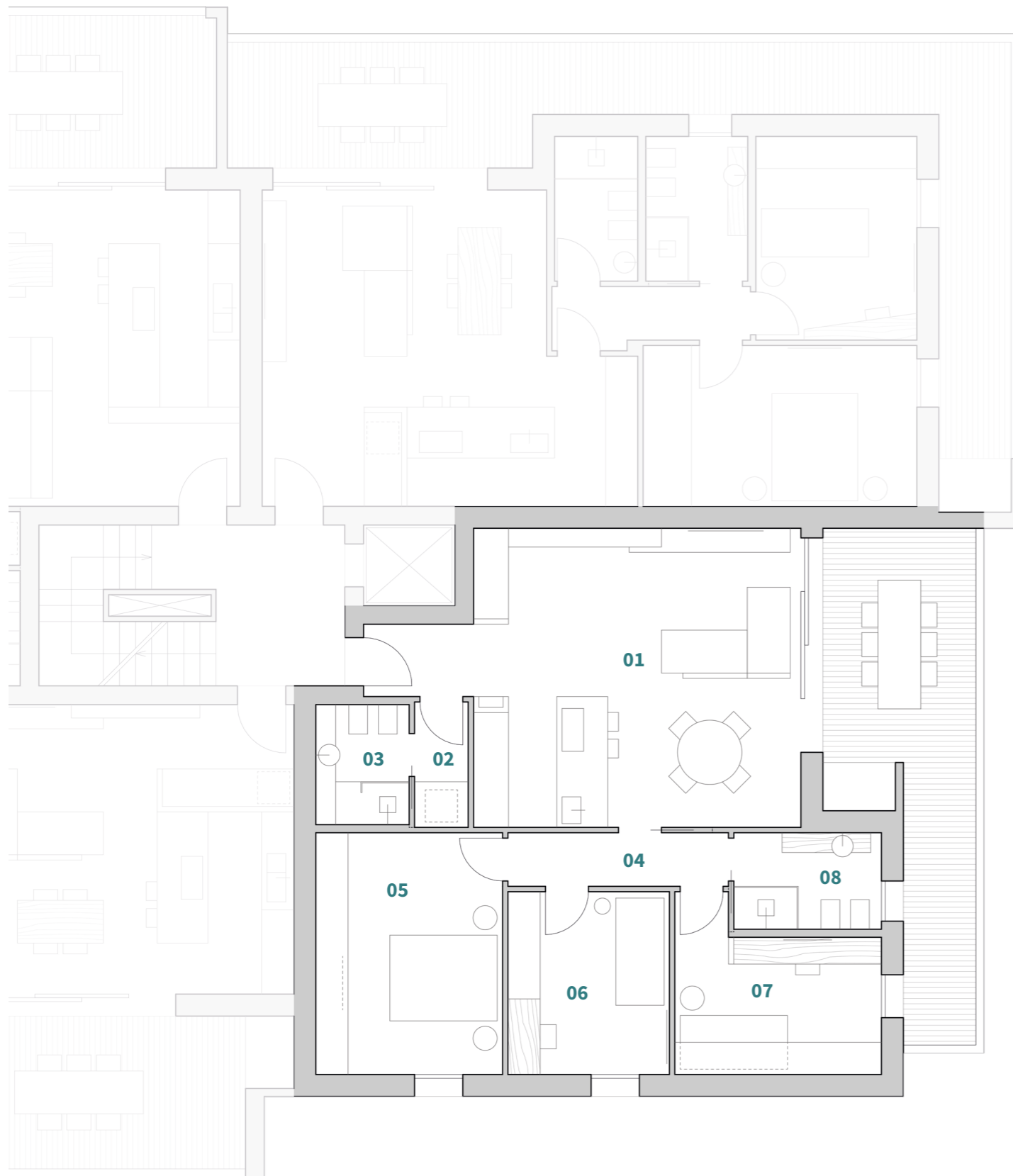
ALBIGNASEGO (PD) - VIA MILANO

PIANTA UNITÀ A5 | PIANO PRIMO

01	SOGGIORNO/COTTURA	38.00 mq
02	DISIMPEGNO	1.40 mq
03	BAGNO	3.80 mq
04	DISIMPEGNO	3.50 mq
05	CAMERA	16.30 mq
06	CAMERA	10.00 mq
07	CAMERA	11.00 mq
08	BAGNO	5.00 mq

TERRAZZA	19.60 mq
GARAGE G3	16.80 mq
POSTO AUTO	15.00 mq

TOTALE MQ COMMERCIALI 134.40 mq



 **BISELLOCOSTRUZIONI**